

Menübaum Webseite:

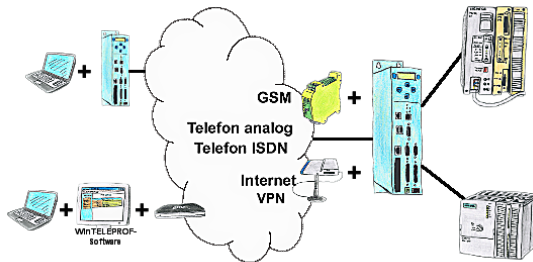
- + Produkte / Doku / Downloads
- + Zubehör
 - + Anschlussstecker / Netzteil
 - + Stecker 2polig klein

QR-Code Webseite:



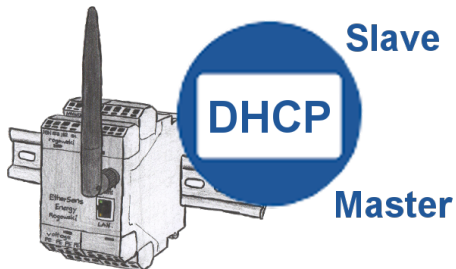
Bitte vergewissern Sie sich vor Einsatz des Produktes, dass Sie aktuelle Treiber verwenden.

Fernwartung / Fernwirken von SPS



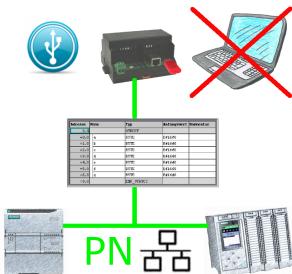
Der Zugriff auf die angeschlossene SPS-Steuerung erfolgt mittels einer Kopplung über Analog-, ISDN-, gemischte Analog-ISDN-, GSM-, UMTS-Strecke sowie über das Internet mit und ohne VPN-Sicherheit.

DHCP-Server/Client



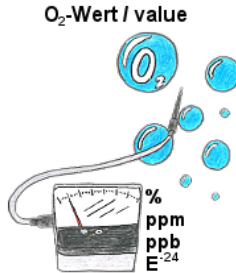
Sie benötigen einen DHCP-Server in Ihrem Netzwerk. Aktivieren Sie diese Funktionalität in Ihrem EtherSens-Gerät und Sie haben sofort einen Server im Netz. Gleichbleibend kann das EtherSens-Gerät auch als DHCP-Slave agieren.

DB-Backup/Restore S7-SPS PN-Port auf USB-Stick per dig. IO



Über digitalen Eingang getriggerte DB-Sicherung/-Wiederherstellung ohne zusätzlichen PC über PN-Port auf USB-Stick

Sauerstoffanalyse in Industriegasen

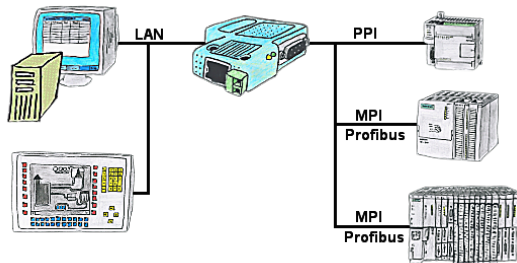


Kontinuierliche Messung und Anzeige des Sauerstoffgehalts ohne eine Bedienfunktion am Messgerät oder Messbereichumschaltung?

OSC-II-Geräte sind die Lösung, sie zeigen den O₂-Wert von % bis runter zu E⁻²⁴ ohne dass eine Aktion des Bediener erforderlich ist. Der Messbereich wird automatisch zwischen den verschiedensten Messbereichen umgeschaltet, es wird immer der optimale Messbereich angezeigt und verwendet. Ferner können Sie integrierte Relaisausgänge parametrieren und dadurch abhängig von der erfassten Konzentration des Sauerstoffs Aktionen auslösen. Das Gerät gibt es in unterschiedlichen Varianten:

19"-Montage, Koffergerät und Tischgerät. Auf Anfrage auch als Wandgerät ausführbar.

Beobachten von S7-SPS über LAN ohne Ethernet-CP



Ihr Panel hat als SPS-Schnittstelle nur eine LAN-Buchse? Kein Problem, verbinden Sie diese Buchse mit dem S7-LAN oder dem MPI-LAN-Kabel und stecken dieses direkt auf den PPI/MPI/Profibus der Steuerung. Schon steht Ihnen der Zugriff auf die Variablen und Daten der Steuerung zur Verfügung.

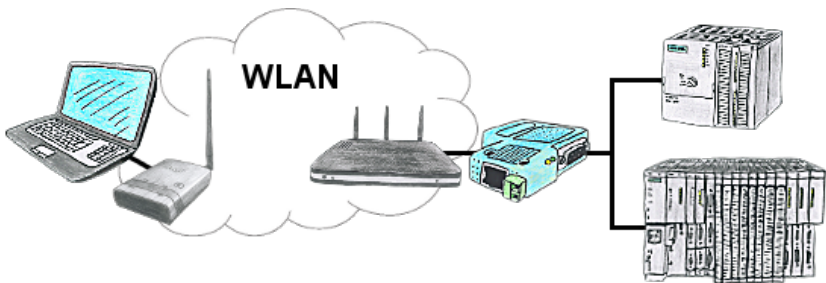
Universell - Für alle Situationen gewappnet



Gewappnet für jeden Einsatzfall, wer geht gerne unvorbereitet der Situation, die einen bei einem Einsatz vor Ort erwartet, außer Haus? Mit den S5/S7-WLAN-Sets haben Sie alles notwendige für den Einsatz in einem handlichen Kunststoffkoffer dabei. Kein vergessenes Kabel, oft nur ein Cent-Artikel aber Gold wert, wenn man ihn Zuhause vergessen hat.

Kein unnötiges Suchen nach Zubehörteilen, gemäß dem Motto: "Koffer auf, anstecken/aufbauen und arbeiten".

Betrieb als WLAN-Client



Sie befinden sich vor Ort an Ihrer Anlage und sollten sich um die Maschine bewegen und gleichzeitig steuern/beobachten. WLAN ist vorhanden, aber ihr PC bietet keine WLAN-Unterstützung. Kein Problem, Sie parametrieren ALF als Client und schließen an ihm ihren PC an und verbinden sich mit dem vorhandenen WLAN und sind online auf der Steuerung.