

Menübaum Webseite:

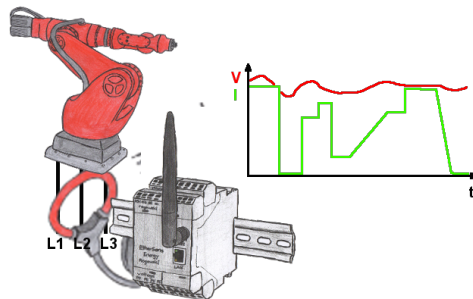
- + Produkte / Doku / Downloads
- + Zubehör
 - + Anschlusskabel / Adapter
 - + RS232
 - + Null-Modem-Kabel

QR-Code Webseite:



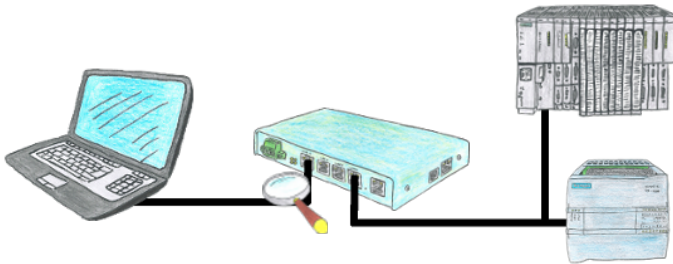
Bitte vergewissern Sie sich vor Einsatz des Produktes, dass Sie aktuelle Treiber verwenden.

Unnötigen Leerlauf dedektieren



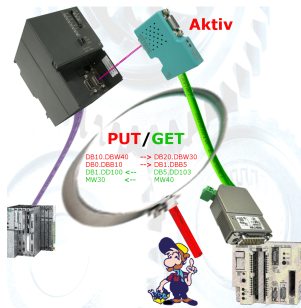
Erfassen Sie die Effizienz Ihrer Anlage/Maschine durch die EtherSens-Energy-Geräte. Loggen Sie vorgegebene Parameter mit und werten diese dann später aus. Stellen Sie dadurch unnötige Leerlaufzeiten fest und erhöhen dadurch die Effizienz.

Integrierter Schutz durch Firewall



Sie suchen ein Gerät mit dem Sie eine Fernwartung übers Internet realisieren können ohne auf Sicherheit zu verzichten? Kein Problem, der TELE-Router bietet Ihnen genau diese Feature. Mit der integrierten Firewall können Sie das Gerät komplett Ihren Anforderungen anpassen.

S7-/S5-SPS koppeln ohne Kopfstation

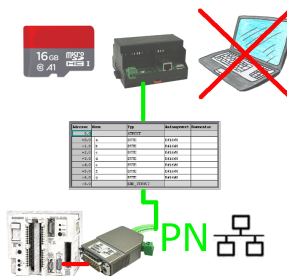


Koppeln Sie Ihre S7 direkt mit Ihrer S5, dank aktivem PUT/GET im S7-LAN kein Problem.

Jede MPI/Profibus-CPU tauscht ohne CP-Einsatz direkt Daten aus.

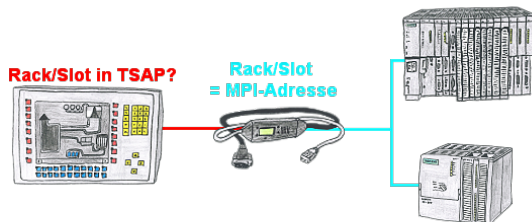
Keine Kopfsteuerung oder Änderungen in der S5-SPS nötig.

Datensicherung S5-SPS auf SD-Karte



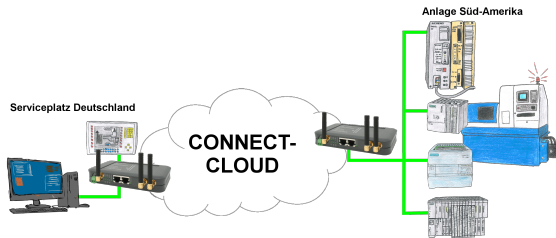
S5-SPS getriggerte DB-Sicherung/-Wiederherstellung ohne zusätzlichen PC über PG-Buchse und Ethernet auf SD-Karte

Umsetzen von Rack/Slot in TSAP auf MPI-Adresse



Ihr Panel oder Visualisierungssystem adressiert die gewünschte SPS-Steuerung über RACK/SLOT-Angabe im TSAP? Kein Problem, aktivieren Sie diese Betriebsart im MPI-LAN-Kabel und schon bekommen Sie aktuelle Werte von der Steuerung.

Weltweiter Fernzugriff dank eigener Cloud



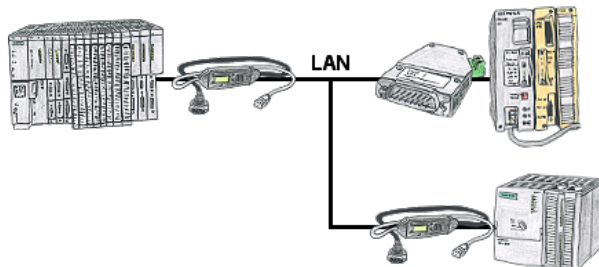
Weltweite Fernwartung ohne zusätzliche Kosten dank eigener Cloud

Ihre Geräte verbinden sich mit Ihrer eigenen Cloud, ganz egal wo auf der Welt sie sind. In ihrer eigenen, privaten Cloud befinden sich nur Ihre Geräte, ein anderer hat keinen Zugriff auf die Cloud. Zusätzlich können Sie jedes Gerät mit einem eigenen Verbindungs-Passwort versehen, so dass die einzelnen Anlagen trotz der privaten Cloud geschützt sind.

Keine Anmeldung an irgendwelchen Portalen, keine versteckte, zusätzlichen Kosten, Ihre Geräte in Ihrer eigenen Cloud sind immer und jederzeit erreichbar.

So macht Fernwartung/Fernzugriff Spass.

SPS-Kopplung (Datenaustausch zwischen SPSen)



Ihre Pumpstationen melden über das Telefonnetz der Zentralsteuerung die Pegelstände. Die Zentrale selbst kann natürlich auch den Unterstationen Befehle/Meldungen übertragen. Dazu wird keine Standleitung benötigt. Es reicht, wenn Sie die Stationen über Netzwerk (DSL-Router) verbinden.