

Menübaum Webseite:

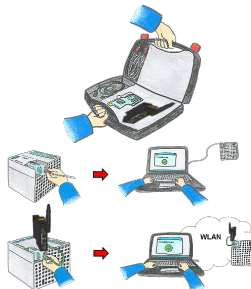
- + Produkte / Doku / Downloads
- + Zubehör
 - + Diverse SPS-/Panel-Anschlusskabel
 - + PG685-Kabel

QR-Code Webseite:



Bitte vergewissern Sie sich vor Einsatz des Produktes, dass Sie aktuelle Treiber verwenden.

Universell an/um Maschine und SPS



Kommunikation mit S5/S7-SPS (hauptsächlich), egal ob kabelgebunden oder über WIFI?
Mit den WIFI-Sets universell an alle Anforderungen gewappnet, egal ob S7-SPS, S5-SPS oder eine Steuerung eines anderen Herstellers mit LAN-Anschluss, alles dabei haben je nach verwendetem Set ist Ihr Vorteil.

- * S5-LAN++ oder S5-BRIDGE für eine S5-SPS
- * S7-LAN oder S7-BRIDGE für S7-SPS (PPI/MPI/Profibus)
- * ALF-UA als reiner Umsetzer von Ethernet auf WIFI
- * Patch-Kabel oder Cross-Kabel um auch kabelgebunden zu agieren

Mit den WIFI-Set's einfach alles in einem handlichen Koffer dabei haben, auf alles vorbereitet sein.

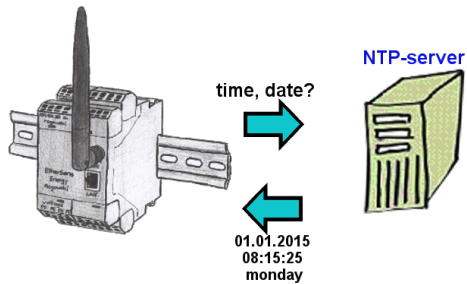
So macht der (Montage-)Einsatz Freude.

Fernwartung einer Siemens-S5-Steuerung



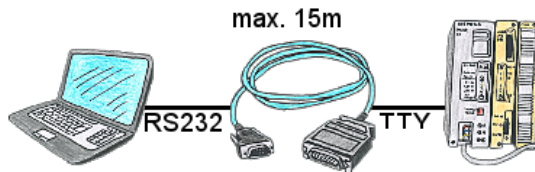
Fernwartung einer Siemens-S5-Steuerung mit S5-LAN++ an PG-Schnittstelle über gesicherten VPN-Tunnel des TeleRouter

Einheitliche Uhrzeit



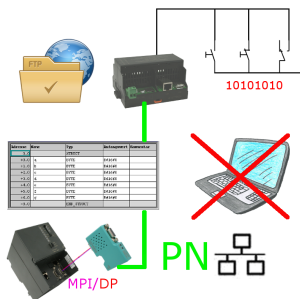
Sollen alle EtherSens-Geräte in Ihren Anlagen zeitsynchron aufzeichnen? Durch die Kopplung mit einem NTP-Zeitserver holen sich alle Geräte die aktuelle Uhrzeit und gleichen diese ab.

Serielle Kommunikation mit S5-SPS (CPU-Baugruppen 15polig)



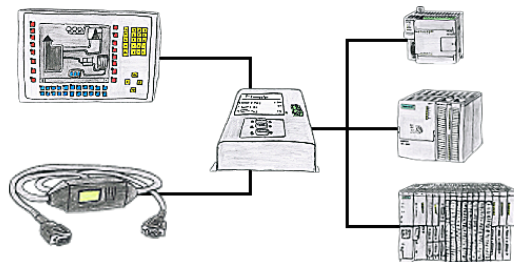
S5-SPS-Kommunikation von PC mit seriellem COM-Port und Ihrem Programmierpaket? PG-COM-Kabel bis zu einer Länge von 15m sind das passende Interface-Produkt. Ohne spezielles Zubehör, ohne externe Versorgung, an PC und S5-SPS angesteckt und sofort arbeiten. Anschluß mit original Siemens Schieberverriegelung an S5-SPS, mit Schraubbolzen am PC. Funktion mit S5-90U bis S5-155U. Anschluss SPS-Seite 15polig, PC 9polig (Anpassung auf 25polig jederzeit möglich).

Datensicherung S7-SPS über MPI/Profibus auf FTP-Server per dig. IO



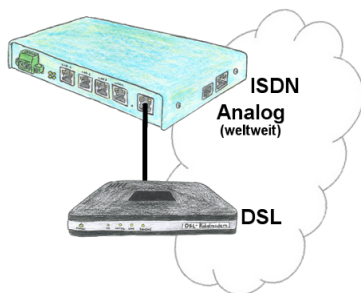
Über digitalen Eingang getriggerte DB-Sicherung/-Wiederherstellung ohne zusätzlichen PC über MPI/Profibus auf FTP-Server

Verdopplung der PPI/MPI/Profibus-Schnittstelle ohne Busstecker



Sie haben eine Einzelsteuerung mit Panel im Einsatz und müssen eine kleine Änderung im Steuerungsprogramm durchführen? Kein Problem, T-Connector an die Steuerung anstecken, Panel und PC an das Gerät und schon können beide Teilnehmer mit der Steuerung ohne lästiges Buskabeleinziehen und dazwischenschalten arbeiten.

Universelle Kopplung



Sie benötigen eine Gerätefamilie mit der Sie sämtliche Ihrer Anforderungen lösen können? Kein Problem, mit dem TELE-Router sind Sie in der Lage, eine Kopplung über Analog, ISDN oder auch PPPoE (mit DSL-Kabelmodem) aufzubauen. Die Geräte sind jeweils untereinander kompatibel, so daß keine weitere zusätzliche Hardware benötigt wird.