

Menübaum Webseite:

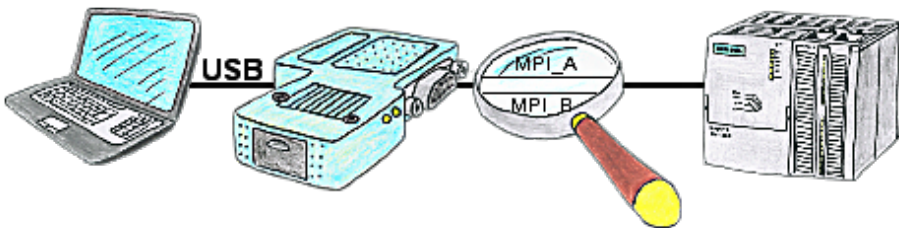
- + Produkte / Doku / Downloads
- + Hardware
 - + Umschalter / Switch
 - + 16-fach PC-Switch

QR-Code Webseite:



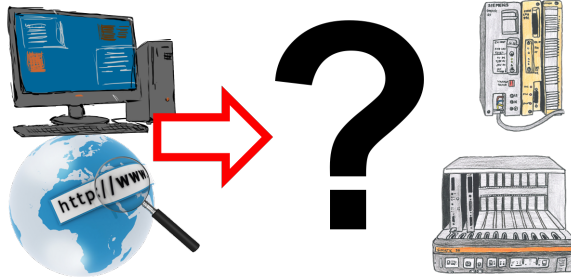
Bitte vergewissern Sie sich vor Einsatz des Produktes, dass Sie aktuelle Treiber verwenden.

Zugriff auf MPI/Profibus ohne Spannungsversorgung



Sie befinden sich mitten in Ihrer Produktionsanlage und stehen vor einer passiven Baugruppe wie einem Umrichter oder eine ET200, dann kommen Sie ohne externe Versorgung Ihres Programmieradapters nicht online, außer Sie verwenden das S7-USB. Dieses Modul versorgt sich komplett aus der USB-Schnittstelle.

Interface-Produkte für S5-SPS

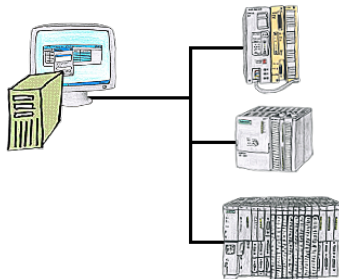


Kommunikation mit S5-SPS, nur wie und womit?

Datenkommunikation mit S5-SPS von PC oder anderen Geräten, welches Interface passt auf/zu meine(r) Steuerung. Alles Fragen um die Sie sich keine Gedanken machen müssen. Mit "Programmieradapter S5" bekommen Sie das passende Interface.

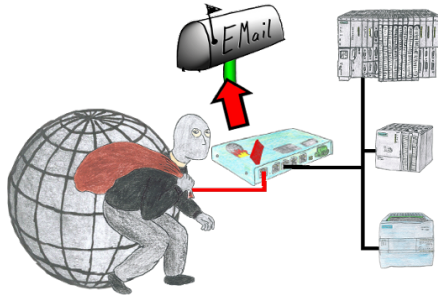
Wählen Sie die Schnittstelle Ihres PCs oder Gerätes (Seriell über COM-Port, USB, Ethernet (Netzwerk), WIFI) und Sie bekommen dazu die möglichen Produkte aufgezeigt. Welches Sie dann einsetzen obliegt Ihnen.

Projekt/Historieverwaltung der SPS-Programmierung



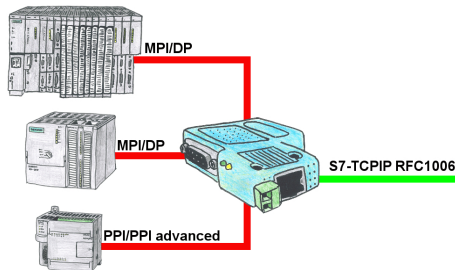
Wer kennt es nicht. Beim Zugriff auf die SPS-Steuerung wurde festgestellt, dass Teile des Programmablaufs geändert wurden und es anschließend keiner der Kollegen/ Mitarbeiter war. Deshalb für die PG-2000-Software die "Option Controller" installieren und jede Aktion des Mitarbeiters, der mit dem Programm arbeitet, wird protokolliert. So findet sich derjenige Mitarbeiter sehr schnell und es sind auch Änderungen im Nachhinein nachvollziehbar.

Protokollmeldungen per E-Mail



Sie wollen über Zugriffsverletzungen, Bereichsüberschreitungen bei der Kommunikation mit Ihren Steuerungen informiert werden? Kein Problem, mit der S7-Firewall können Sie sich über jeden dieser Angriffe/Verletzungen per E-Mail informieren lassen um den jeweiligen Verursacher zu ermitteln.

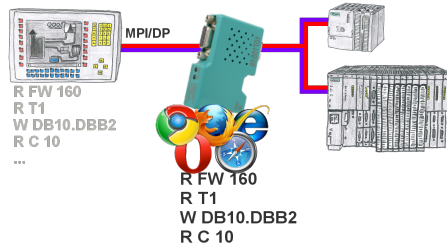
Alle S7-SPS (egal welcher Typ) per S7-TCPIP ansprechen



Vernetzen aller S7-Steuerungen (S7-200/300/400) zum Beispiel mit Ihrer Betriebsdatenerfassung, Industrie 4.0 (OPC-Server UA oder auch Classic), Panel und anderen Geräten die per S7-TCPIP RFC1006 kommunizieren. Ein Modul für alle Bus-Typen: PPI, MPI und Profibus.

Selbst die ganz alten "S7-200" mit reinem PPI-Protokoll können verwendet werden, unabhängig der Firmware-Version!

Schreib-/Lese-Zugriffe auf die Steuerung analysieren

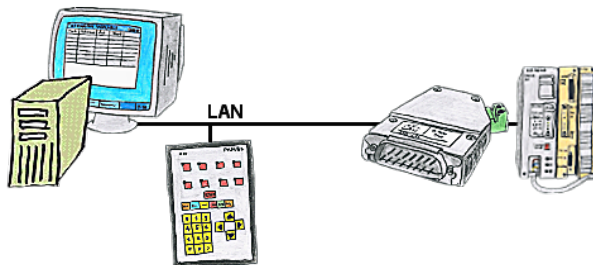


Panel an S7-SPS, kein Backup des Projekts oder die Projektierungsdaten selbst?

MPI/DP-Buskommunikation-Analyser auf den Bus der jeweiligen Steuerung stecken, die Bus-Adresse der Steuerung über die WebOberfläche festlegen und die Aufzeichnung starten. Nach Stop in der WebOberfläche Auflistung aller gelesenen bzw. geschriebenen Datenbereiche E/A/M/T/Z/DW der Steuerung sichtbar.

Filterfunktionen für Quelladresse sowie Quell- und Ziel-SAP.

Beobachten von S5-SPSen über LAN ohne Ethernet-CP



Ihr Panel hat als SPS-Schnittstelle nur eine LAN-Buchse? Kein Problem, verbinden Sie diese Buchse mit dem S5-LAN++ und stecken dieses direkt auf die PG-Schnittstelle der Steuerung. Schon steht Ihnen der Zugriff auf die Variablen und Daten der Steuerung zur Verfügung.