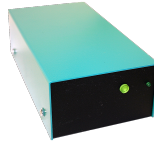


**Menübaum Webseite:**

- + Produkte / Doku / Downloads
- + Hardware
  - + Speichermodule / Prommer
  - + EPROM-Löschgeräte UVL3

**QR-Code Webseite:**



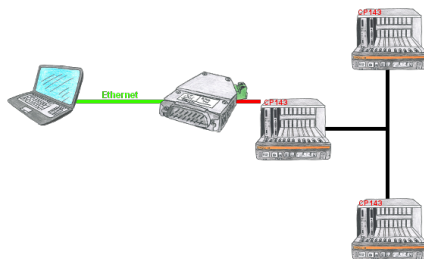
Bitte vergewissern Sie sich vor Einsatz des Produktes, dass Sie aktuelle Treiber verwenden.

Fehlende Profinet-Teilnehmer erkennen und melden



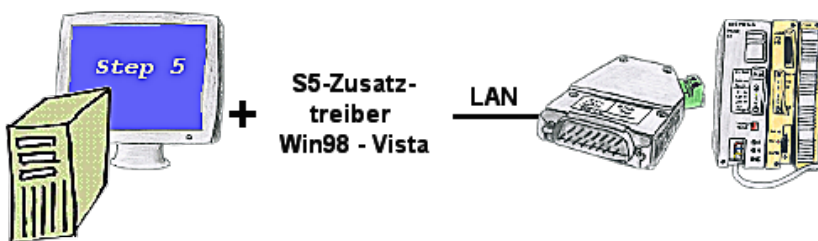
Kabelbruch, Kontaktprobleme und Leitungsstörungen erkennen.  
Protokollwiederholungen und Ausfälle werden protokolliert und gemeldet.  
Frühzeitig handeln vor Totalausfall des Teilnehmers.

## ONLINE über H1-Bus



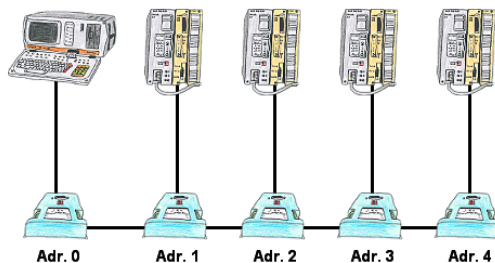
Mit dem S5-H1-PG-LAN sind Sie in der Lage die H1-Pfadanwahl über das S5-LAN++ zu tätigen und mit sämtlichen Steuerungen im H1-Bus zu kommunizieren. Sie müssen nicht mehr seriell an den CP, sondern lösen das ganz einfach über Ihr Netzwerk.

## Kommunikation unter Win98 - XP/Vista/7/8/10/11 per Netzwerk auf S5-SPS



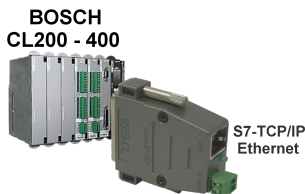
Sie haben noch einen PC mit Win98 und MS-DOS-basierenden Step5-Paket und möchten per LAN auf Ihre S5-Steuerung online gehen? Kein Problem, der mitgelieferte virtuelle COM-Port PLCVCom emuliert auf Ihrem PC einen COM-Port über den Sie ONLINE gehen. Selbst Ihre MS-DOS-basierte Step5-Software unter WIN98 kann diesen virtuellen COM-Port verwenden. Durch das ebenfalls mitgelieferte Patchtool für die Step5-Software von Siemens steht Ihrer Kommunikation über LAN nichts mehr im Weg.

## S5-Steuerungen vernetzen ohne das SPS-Programm zu ändern



Sie müssen mehrere S5-Steuerungen so vernetzen, dass Sie zentral alle Steuerungen im Bedarfsfall ansprechen können und das Ganze ohne Änderung des SPS-Programms? Kein Problem, Sie schließen an alle in Frage kommenden Steuerungen die IBX-Klemme an, stellen in der Klemme die jeweilige Adresse (1 bis 30) ein und über die Klemme mit der Adresse 0 können Sie alle Steuerungen über die PG-Bus-Pfadanwahl ansprechen.

## BOSCH-CL <=> S7-TCP/IP



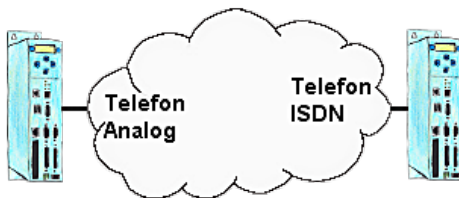
Bringen Sie Ihre BOSCH-CL-Steuerung CL200 - CL400 ins Netzwerk

Verknüpfen Sie die SPS mit Ihrer Betriebsdatenerfassung oder sonstige Industrie 4.0-Anwendungen

Kommunizieren Sie mit der Steuerung als ob Sie mit einer S7-SPS reden, aber die Daten kommen von der CL-SPS

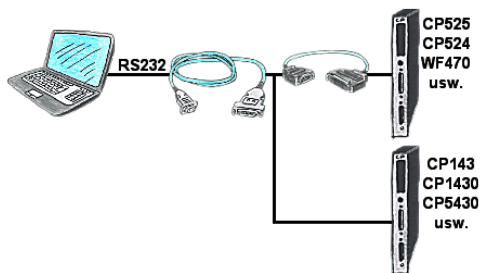
Ohne viel Aufwand (IP-Adresse passend zu Ihrem Subnet im Modul setzen, mehr nicht) CL-Steuerungen vernetzen

## Analog und ISDN - wie kommen die beiden zusammen?



Sie haben vor Ort als Infrastruktur ISDN, aber im Büro einen analogen Anschluss. Kein Problem, Sie installieren bei Ihrem Kunden ein TP-II-Gerät und aktivieren im Gerät die Emulation. Jetzt werden die Modemsignale digitalisiert über ISDN übertragen und Sie haben Ihre benötigte Verbindung. So können Sie trotz unterschiedlicher Systeme kommunizieren und müssen nicht Ihren Kunden behelligen Ihnen einen analogen Anschluss zur Verfügung zu stellen.

## Serielle Kommunikation mit CP und weiteren S5-Baugruppen



Sie haben einen PC mit Programmiersoftware und als Schnittstelle steht Ihnen der 9polige COM-Port zur Verfügung? Kein Problem, das PG-UNI-II-Kabel ist hier genau das richtige Produkt. An Siemensbaugruppe wie H1-CP (CP1430), WF470 und PC oder CP-525 mit CP525-Adapter und PC angesteckt und Sie sind Online.